

HLAVNÍ ING. PROJEKTU	ZODP. PROJEKTANT	VYPRACOVAL	MĚŘÍTKO :	 <small>projektový a inženýrský s. r. o.</small>
LIBOR KLUBAL, DiS.	ING. PAVEL TŮMA	LIBOR KLUBAL, DiS.	FORMÁT : A4	
			DATUM : 18.3.2021	
INVESTOR : KRÁLOVEHRADECKÝ KRAJ, PIVOVARSKÉ NÁMĚSTÍ 1245, 500 03 HRADEC KRÁLOVÉ				
AKCE: GALERIE MODERNÍHO UMĚNÍ V HRADCI KRÁLOVÉ – STAVEBNÍ ÚPRAVY 1PP A 2PP Na parcele st.p.č. 149 (č.p. 140), 150 (č.p. 139) Katastrální území HRADEC KRÁLOVÉ D – DOKUMENTACE OBJEKTU D.1 STAVEBNÍ OBJEKTY D.1.1 SO 01 GALERIE D.1.1.1 ARCHITEKTONICKO STAVEBNÍ ŘEŠENÍ				ZPRACOVATEL: INS spol. s r.o. Projektový a inženýrský atelier Parkány 413 547 01 Náchod Tel.: 491 422 226 www.insnachod.cz ins.atelier@insnachod.cz
DOKUMENTACE PRO PROVÁDĚNÍ STAVBY Č.PARÉ:				EV. Č. AKCE 1700 09 20
NÁZEV PŘÍLOHY: TABULKA SKLADEB KONSTRUKCÍ				ČÍSLO PŘÍLOHY D.1.1.1.21

OBSAH:

- TABULKA SKLADEB KONSTRUKCÍ VÝROBKŮ
- SCHÉMATA PODLAH A DALŠÍ VÝKRESOVÁ DOKUMENTACE

POZNÁMKA:

- PŘED REALIZACÍ SKLADEB KONSTRUKCÍ MUSÍ ZHOTOVITEL STAVBY OVĚŘIT SKUTEČNÉ ROZMĚRY A URČIT PŘESNÉ ROZMĚRY DODÁVANÝCH SKLADEB.
- NEDÍLNOU SOUČÁSTÍ TABULKY SKLADEB KONSTRUKCÍ JSOU I PŮDORYSY JEDNOTLIVÝCH PODLAŽÍ
- TVAR A VZHLED, BAREVNOSTI, MATERIÁLOVÉ SLOŽENÍ, NAPOJENÍ, KOTVENÍ, DOPLŇKY APOD. BUDOU PŘED VÝROBOU ODSOUHLASENY NA ZÁKLADĚ PŘEDLOŽENÝCH VZORKŮ ZA PŘÍTOMNOSTI ZÁSTUPCE STAVEBNÍKA, PROJEKTANTA, ZÁSTUPCE ZHOTOVITELE A TECHNICKÉHO DOZORA STAVBY.
- ZHOTOVITEL PŘEDLOŽÍ PŘED REALIZACÍ K ODSOUHLASENÍ VÝROBNÍ DOKUMENTACI SKLADEB KONSTRUKCÍ VČ. NÁVAZNOSTÍ A KOORDINACE NA PŘIPOJOVANÉ KONSTRUKCE.
- VEŠKERÉ KONSTRUKCE S POŽADAVKEM NA POŽÁRNÍ ODOLNOST JE NUTNO DOLOŽIT S PROHLÁŠENÍM A SHODĚ A S OZNAČENÍM ODOLNOSTI PŘÍMO NA DODÁVANÉM VÝROBKU
- SOUČÁSTÍ DODÁVKY VŠECH PRVKŮ JSOU I KOTEVNÍ PRVKY PŘED ZAHÁJENÍM STAVBY BUDE VYBRANÝM DODAVATELEM KONSTRUKCÍ ODSOUHLASENA STAVEBNÍ PŘIPRAVENOST, PŘÍPADNĚ BUDE VZNESEN POŽADAVEK NA UMÍSTĚNÍ KOTEVNÍCH PRVKŮ VČETNĚ PŘESNÉ SPECIFIKACE

TECHNICKÁ SPECIFIKACE PODLAHOVÉ KRYTINY DO GALERIJNÍHO KLUBU:

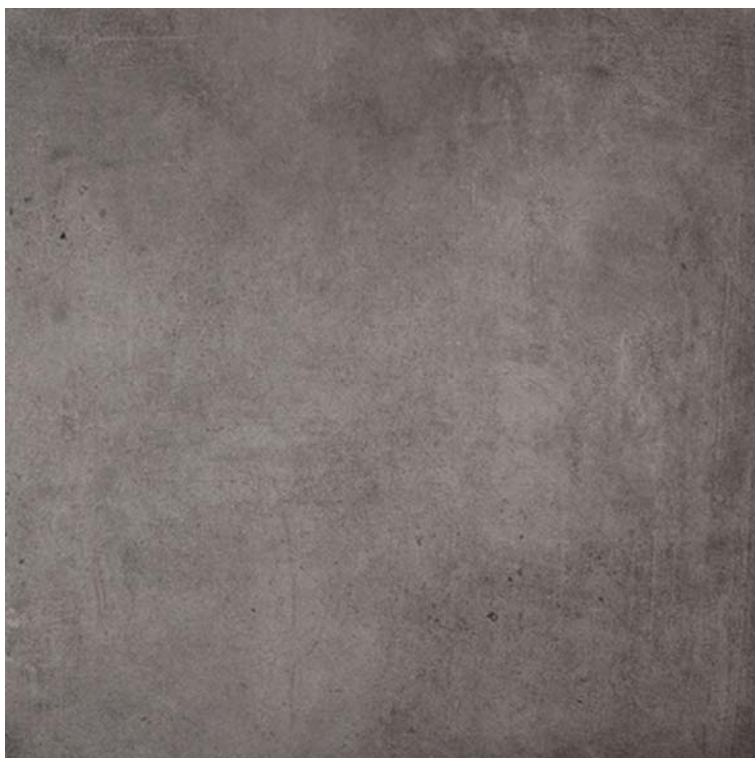
- DŘEVĚNÁ TŘÍVRSTVÁ PLOVOUCÍ PODLAHA S TZV. V-SPÁROU, ZAKLAPÁVACÍ SYSTÉM CLICK
- ODSÍN ŠEDO - HNĚDÝ
- ROZMĚRY LAMELY: 2200 x 185 MM
- CELKOVÁ TLOUŠŤKA: 13 MM
- TLOUŠŤKA NÁŠLAPNÉ VRSTVY: 3,6 MM
- POUŽITÁ PODLAHA JE POUŽITA I PRO ČELNÍ OBLOŽENÍ GASTROVYBAVENÍ



ILUSTRATIVNÍ FOTO

TECHNICKÁ SPECIFIKACE KERAMICKÉ DLAŽBY:

- MRAZUVZDORNÁ A REKTIFIKOVANÁ DLAŽBA V BÉŽOVÉ BARVĚ V BETONOVÉM DESIGNU
- ROZMĚR: 596 x 596 MM (600X600 MM)
- TLOUŠŤKA: 8 MM
- PROTISKLUZNOST: R10
- NASÁKAVOST: E<0,5% UGL
- OTĚRUVZDORNOST: PEI 5
- TVAR: ČTVEREC

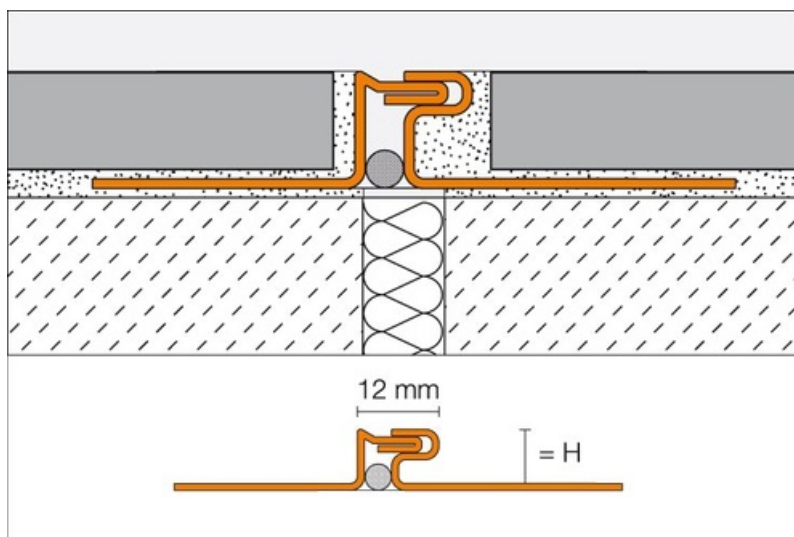


ILUSTRATIVNÍ FOTO

DILATAČNÍ PROFILY V KERAMICKÝCH DLAŽBÁCH

- BEZÚDRŽBOVÝ PROFIL Z NEREZOVÉ OCELI PRO DILATAČNÍ SPÁRY NA VYROVNÁVÁNÍ HORIZONTÁLNÍCH OHYBŮ, VHODNÝ PRO MECHANICKY VYSOCE NAMÁHANÉ DLAŽBY Z KERAMIKY A PŘÍRODNÍHO KAMENE.
- VIDITELNÁ ŠÍŘKA PROFILU 12 MM.





ILUSTRATIVNÍ FOTO

TECHNICKÁ SPECIFIKACE KERAMICKÝCH OBKLADŮ:

- REKTIFIKOVANÝ INTERIÉROVÝ OBKLAD V BÉŽOVÉ BARVĚ S MATNÝM POVRCHEM.
- ROZMĚR: 297 X 596 MM (300X600 MM)
- TLOUŠŤKA: 9 MM
- NASÁKAVOST: $E > 10\%$
- TVAR: OBDÉLNÍK



ILUSTRATIVNÍ FOTO

TECHNICKÁ SPECIFIKACE KAUČUKOVÉ PODLAHY:

- HOMOGENNÍ TRVALE PRUŽNOU PODLAHOVÁ KRYTINA DLE EN 435, VULKANIZOVANOU S ROZMĚROVOU STÁLOSTÍ DLE EN 434 DO 0,3% KAUČUKOVOU PODLAHOVINU VYSOKÉ KVALITY VE FORMĚ PÁSŮ, KLASIFIKOVANOU DLE EN ISO 10874 JAKO TŘÍDU 23/34/42 (BYTY/KOMERČNÍ OBJEKTY/PRŮMYSLOVÉ OBJEKTY).
- CELKOVÁ TLOUŠŤKA DLE EN 428 3MM, S ODOLNOSTÍ PROTI ODĚRU PŘI ZÁTĚŽI 5N DLE ISO 4649, POSTUP A, ≤ 150 MM3.
- PARAMETRY NA TRVALOU DEFORMACI DLE NORMY EN 433 V HODNOTĚ 0,05 MM (PŘI STŘEDNÍ HODNOTĚ $\leq 0,15$ MM PŘI TL. $< 2,5$ MM) A ODOLNOSTÍ

PŘI POUŽITÍ KOLEČKOVÝCH ŽIDLÍ EN 425 - VHODNÉ PRO KOLEČKOVÉ ŽIDLE TYP W, DLE EN 12 529. PODLAHOVINA MUSÍ MÍT PARAMETRY REAKCE NA POŽÁR V HODNOTÁCH DLE NORMY EN ISO 13501-1 VYHOVUJÍCÍ TŘÍDĚ BFL S1. MUSÍ MÍT ELEKTROIZOLAČNÍ VLASTNOSTI DLE IEC 60093, VDE 0303 T.30 >10 NA 10 OHM. MATERIÁL MUSÍ MÍT BAREVNOU STÁLOST VYHOVUJÍCÍ NORMĚ EN ISO 105-B02, POSTUP 3, ZKUŠEBNÍ PODMÍNKY 6.1 A) S POŽADAVKEM NEJMÉNĚ 6 NA MODRÉ STUPNICI >= STUPEŇ 3 NA ŠEDÉ STUPNICI (=350MJ/M2) A VÝSLEDKEM ŠEDÁ STUPNICE >= STUPEŇ 3 NA EN 20 105-A02 A DOBROU ODOLNOSTÍ PROTI CHEMIKÁLIÍM DLE NORMY EN 423.

- ODOLNOST PROTI HOŘÍCÍ CIGARETĚ DLE EN 1399 S POŽADAVKEM: POSTUP A (ODHO. HOŘÍCÍ NED.) >= STUPEŇ 4, POSTUP B (PROPÁLENÍ) >= STUPEŇ 3 S VÝSLEDKEM: SPLŇUJE.
- PROTISKLUZNOST MATERIÁLU DLE NORMY DIN 51130 SHODNÉ S BGR 181, S VÝSLEDKEM R9.



ILUSTRATIVNÍ FOTO

TECHNICKÁ SPECIFIKACE STÁVAJÍCÍ CEMENTOVÉ DLAŽBY:

- STÁVAJÍCÍ CEMENTOVÁ DLAŽBA, ROZMĚRY 200x200x30 MM, PLOCHA SKLÁDANÁ NA KOSO S OBVODOVOU BORDUROU.
- STÁVAJÍCÍ CEMENTOVÁ DLAŽBA BUDE PŘED ROZEBRÁNÍM NAFOCENA, TJ. PLOCHA CELÉ MÍSTNOSTI. NÁSLEDNĚ BUDE DLAŽBA POSTUPNĚ ŠETRNĚ ROZEBRÁNA A USKLADNĚNA V BUDOVĚ. Z TÉTO DLAŽBY BUDE NÁSLEDNĚ POLOŽENA PODLAHA V M.Č. -111 + - 118. O TOM ZDA JE MOŽNÉ DLAŽBU POUŽÍT JE NUTNÉ ROZHODNOUT V DOBĚ REALIZACE STAVBY PO JEJÍ ODSTRANĚNÍ S PŘIHLÉDNUTÍM K JEJÍMU TECHNICKÉMU STAVU !!!



ILUSTRATIVNÍ FOTO

TECHNICKÁ SPECIFIKACE NÁTĚRU NA LITÉM SAMONIVELAČNÍM POTĚRU:

- PIGMENTOVANÝ KRYCÍ NÁTĚR NA BÁZI SPECIÁLNÍHO POLYURETANU
- DVOUSLOŽKOVÝ, RYCHLETVRDNOUcí, UV-STABILNÍ KRYCÍ POLYURETANOVÝ NÁTĚR S OBSAHEM ROZPOUŠTĚDEL
- REAKCE NA OHEŇ – TŘÍDA Bfl-s1

PŘÍPADNÉ ODCHYLKY OD PROJEKTOVÉ DOKUMENTACE NEBO NEJASNOSTI JE NUTNO TYTO ZÁLEŽITOSTI KONZULTOVAT S PROJEKTANTEM.

VÝŠE UVEDENÍ MATERIÁLOVÉ A TECHNOLOGICKÉ SPECIFIKACE JSOU POPSÁNY OBECNĚ S OHLEDEM NA ZAJIŠTĚNÍ ROVNÝCH PODMÍNEK PRO JEDNOTLIVÉ UCHAZEČE V ZADÁVACÍM ŘÍZENÍ. JSOU ZDE UVEDENY MINIMÁLNÍ KVALITATIVNÍ, TECHNICKÉ A FYZIKÁLNÍ PARAMETRY JEDNOTLIVÝCH MATERIÁLŮ A TECHNOLOGIÍ, KTERÁ BUDOU NA STAVBĚ POUŽITY. KONKRÉTNÍ MATERIÁLOVÁ A TECHNOLOGICKÁ SKLADBA KONSTRUKCÍ PODLÉHÁ ODSOUHLASENÍ V RÁMCI VÝKONU AUTORSKÉHO DOZORU A SUPERVIZE AUTORŮ (JAK ARCHITEKTA TAK ODBORNÉHO PROJEKTANTA A STATIKA), KTERÉ BUDE PRAVIDELNĚ PROVÁDĚNO V RÁMCI TZV. VZORKOVÁNÍ NA STAVBĚ.

V PŘÍPADĚ, ŽE JSOU VE VÝKAZU VÝMĚR A DALŠÍ NAVAZUJÍCÍ DOKUMENTACI UVEDENY U NAVRHOVANÝCH VÝROBKŮ A ŘEŠENÍ ODKAZY NA OBCHODNÍ FIRMY, NÁZVY NEBO JMÉNA A PŘÍJMENÍ, SPECIFICKÁ OZNAČENÍ ZBOŽÍ A SLUŽEB, KTERÉ PLATÍ PRO URČITOU OSOBU, POPŘÍPADĚ JEJÍ ORGANIZAČNÍ SLOŽKU, ODKAZY NA PATENTY A VYNÁLEZY, UŽITNÉ VZORY, PRŮMYSLOVÉ VZORY, OCHRANNÉ ZNÁMKY NEBO OZNAČENÍ PŮVODU, JEDNÁ SE O REFERENČNÍ RESP. SROVNATELNÝ VÝROBEK NEBO ŘEŠENÍ, KTERÉ URČUJÍ NEJNIŽŠÍ NEBO SROVNATELNÝ STANDARD KVALITY. ZADAVATEL UMOŽNÍ PRO PLNĚNÍ VEŘEJNÉ ZAKÁZKY POUŽITÍ I JINÝCH KVALITATIVNĚ A TECHNICKY STEJNÝCH PŘÍPADNĚ KVALITNĚJŠÍCH ŘEŠENÍ NEBO VÝROBKŮ.

GALERIE MODERNÍHO UMĚNÍ V HRADCI KRÁLOVÉ - STAVEBNÍ ÚPRAVY 1PP A 2PP

DOKUMENTACE PRO PROVÁDĚNÍ STAVBY

TABULKA SKLADEB KONSTRUKCÍ

Označení skladby	Popis skladby	Tloušťka (mm)	Číslo místnosti	Název místnosti	Plocha místnosti (m2)
---------------------	---------------	---------------	-----------------	-----------------	--------------------------

SO 01 GALERIE

2. PODZEMNÍ PODLAŽÍ

S-201

STÁVAJÍCÍ SKLADBA

1	STÁVAJÍCÍ CIHLY PLNÉ (KLADENÉ NA PLOCHO), LOKÁLNĚ CEMENTOVÝ POTĚR	70,00	-202	TECHNICKÝ SKLAD	16,50
2	STÁVAJÍCÍ VÁPENNÉ LOŽE/CEMENTOVÝ POTĚR	30,00	-203	TECHNICKÝ SKLAD	8,50
3	STÁVAJÍCÍ PÍŠČITÁ HLÍNA S ÚLOMKY CIHEL PLNÝCH	300,00	-205	TECHNICKÝ SKLAD	10,00
4	STÁVAJÍCÍ PÍSEK S PŘÍMĚSÍ JÍLU	300,00	-206	TECHNICKÝ SKLAD	32,60
5	STÁVAJÍCÍ JÍL S PŘÍMĚSÍ PÍSKU	100,00	-207	TECHNICKÁ MÍSTNOST	14,30
			-208	TECHNICKÁ MÍSTNOST	18,60
			-209	TECHNICKÁ MÍSTNOST	32,60
			-210	TECHNICKÝ SKLAD	17,00
			-211	CHODBA	26,70
			-212	TECHNICKÁ MÍSTNOST	26,10
			-214	CHODBA	15,40
			-215	TECHNICKÝ SKLAD	49,30
			-216	TECHNICKÝ SKLAD	36,10
			-217	CHODBA	9,50

POZNÁMKA:

STÁVAJÍCÍ VODOROVNÁ IZOLACE BYLA SONDAMI ZJIŠTĚNA POUZE POD STÁVAJÍCÍMI CIHELNÝMI STĚNAMI, NEZASTIŽENA V PLOŠE SOUČASNÝCH PODLAH. ZALOŽENÍ STÁVAJÍCÍCH STŘEDNÍCH CIHELNÝCH ZDÍ CCA 700 MM POD ÚROVNÍ PODLAHY 2PP.

CELKEM TLOUŠŤKA SKLADBY (MM)	800,00	CELKEM PLOCHA(M2)	313,20
------------------------------	--------	-------------------	--------

NOVÁ SKLADBA

1	NOVÝ OCHRANNÝ NÁTĚR POLYURETANOVÝ, DIFÚZNĚ OTEVŘENÝ + PODKLADNÍ PENETRAČNÍ NÁTĚR.	1,00	-202	TECHNICKÝ SKLAD	16,50
2	NOVÝ LITÝ SAMONIVELAČNÍ POTĚR NA BÁZI CEMENTOVÉHO POJIVA, TŘÍDA PEVNOSTI V TAHU ZA OHYBU DLE ČSN EN 13813 F5, TŘÍDA PEVNOSTI DLE ČSN EN 13813 C25, HOŘLAVOST A1, OBJEM. HMOSTNOST V SUCHÉM STAVU 2100-2200 KG/M2, SOUČ. TEP. VODIVOSTI 1,2 W/MK	65,00	-203	TECHNICKÝ SKLAD	8,50
3	NOVÁ FOLIE PE	0,2	-205	TECHNICKÝ SKLAD	10,00

GALERIE MODERNÍHO UMĚNÍ V HRADCI KRÁLOVÉ - STAVEBNÍ ÚPRAVY 1PP A 2PP

DOKUMENTACE PRO PROVÁDĚNÍ STAVBY

TABULKA SKLADEB KONSTRUKCÍ

4	NOVÁ TEPELNÁ IZOLACE EXPANDOVANÝ POLYSTYREN EPS 100 DO TĚŽKÝCH PLOVOUCÍCH PODLAH, SOUČ. TEP. VODIVOSTI 0,037 W/MK	80,00 -206	TECHNICKÝ SKLAD	32,60
5	NOVÝ SBS MODIFIKOVANÝ ASFALTOVÝ PÁS VYZTUŽENÝ SKLENĚNOU TKANINOU	4,00 -207	TECHNICKÁ MÍSTNOST	14,30
6	NOVÝ PENETRAČNÍ NÁTĚR ASFALTOVÝ	2,00 -208	TECHNICKÁ MÍSTNOST	18,60
7	NOVÝ PODKLADNÍ BETONOVÁ MAZANINA Z BETONU C 16/20 XC2, VYZTUŽENA 1x OCEL. SVAŘOVANOU SÍTÍ 150x150x6 MM	100,00 -209	TECHNICKÁ MÍSTNOST	32,60
8	NOVÁ HUTNĚNÁ ŠTĚRKODRŤ F 16/32	50,00 -210	TECHNICKÝ SKLAD	17,00
9	STÁVAJÍCÍ PÍŠČITÁ HLÍNA S ÚLOMKY CIHEL PLNÝCH	155,00 -211	CHODBA	26,70
10	STÁVAJÍCÍ PÍSEK S PŘÍMĚSÍ JÍLU	300,00 -212	TECHNICKÁ MÍSTNOST	26,10
11	STÁVAJÍCÍ JÍL S PŘÍMĚSÍ PÍSKU	100,00 -214	CHODBA	15,40
		-215	TECHNICKÝ SKLAD	49,30
		-216	TECHNICKÝ SKLAD	36,10
		-217	CHODBA	9,50

CELKEM TLOUŠŤKA SKLADBY (MM)

857,20

CELKEM PLOCHA(M2)

313,20

S-202

STÁVAJÍCÍ SKLADBA

1	STÁVAJÍCÍ CIHLY PLNÉ (KLADENÉ NA PLOCHO), LOKÁLNĚ CEMENTOVÝ POTĚR	70,00 -204	NÁKLADNÍ PLOŠINA	4,40
2	STÁVAJÍCÍ VÁPENNÉ LOŽE/CEMENTOVÝ POTĚR	30,00		
3	STÁVAJÍCÍ PÍŠČITÁ HLÍNA S ÚLOMKY CIHEL PLNÝCH	300,00		
4	STÁVAJÍCÍ PÍSEK S PŘÍMĚSÍ JÍLU	300,00		
5	STÁVAJÍCÍ JÍL S PŘÍMĚSÍ PÍSKU	100,00		

POZNÁMKA:

STÁVAJÍCÍ VODOROVNÁ IZOLACE BYLA SONDAMI ZJIŠTĚNA POUZE POD STÁVAJÍCÍMI CIHELNÝMI STĚNAMI, NEZASTIŽENA V PLOŠE SOUČASNÝCH PODLAH. ZALOŽENÍ STÁVAJÍCÍCH STŘEDNÍCH CIHELNÝCH ZDÍ CCA 700 MM POD ÚROVNÍ PODLAHY 2PP.

CELKEM TLOUŠŤKA SKLADBY (MM)

1657,20

CELKEM PLOCHA(M2)

4,40

NOVÁ SKLADBA

1	NOVÝ OCHRANNÝ NÁTĚR Z EPOXIDOVÝCH PRYSKYŘIC	1,00 -204	NÁKLADNÍ PLOŠINA	4,40
2	NOVÁ BETONOVÁ MAZANINA Z BETONU C 20/25 XC2, VYZTUŽENA 2x OCEL. SVAŘOVANOU SÍTÍ 150x150x6 MM	200,00		
3	NOVÁ HYROIZOLACE Z SBS MODIFIKOVANÉHO ASFALTU S VLOŽKOU ZE SKLENĚNÉ TKANINY	4,00		

GALERIE MODERNÍHO UMĚNÍ V HRADCI KRÁLOVÉ - STAVEBNÍ ÚPRAVY 1PP A 2PP

DOKUMENTACE PRO PROVÁDĚNÍ STAVBY

TABULKA SKLADEB KONSTRUKCÍ

4	NOVÝ PENETRAČNÍ NÁTĚR ASFALTOVÝ	2,00
5	NOVÁ BETONOVÁ MAZANINA Z BETONU C 20/25 XC2, VYZTUŽENA 2x OCEL. SVAŘOVANOU SÍTÍ 150x150x6 MM	300,00
6	NOVÁ PODKLADNÍ BETONOVÁ MAZANINA Z BETONU C 12/15	50,00
7	NOVÁ HUTNĚNÁ ŠTĚRKODRŤ F 16/32	50,00
8	STÁVAJÍCÍ PÍŠČITÁ HLÍNA S ÚLOMKY CIHEL PLNÝCH	300,00
9	STÁVAJÍCÍ PÍSEK S PŘÍMĚSÍ JÍLU	300,00
10	STÁVAJÍCÍ JÍL S PŘÍMĚSÍ PÍSKU	100,00

POZNÁMKA:

POD STÁVAJÍCÍMI STŘEDNÍMI ZDMI JE NUTNÉ PROVÉST PODEZDĚNÍ/PODBETONOVÁNÍ ZÁKLADŮ POD ZDIVEM.

CELKEM TLOUŠŤKA SKLADBY (MM)	1307,00	CELKEM PLOCHA(M2)	4,40
------------------------------	---------	-------------------	------

S-203

STÁVAJÍCÍ SKLADBA

1	STÁVAJÍCÍ JEMNÝ PRACH	50,00	-213	NEVYUŽITELNÝ PROSTOR	19,70
2	STÁVAJÍCÍ PÍŠČITÁ HLÍNA S ÚLOMKY CIHEL PLNÝCH	300,00			
3	STÁVAJÍCÍ PÍSEK S PŘÍMĚSÍ JÍLU	300,00			
4	STÁVAJÍCÍ JÍL S PŘÍMĚSÍ PÍSKU	100,00			

POZNÁMKA:

V M.Č. -213 NEBYL PROVEDENA SONDA PRO URČENÍ STÁVAJÍCÍHO SOUVRSTVÍ SKLADBY PODLAHY, PŘED STAVEBNÍMI PRACEMI JE NUTNÉ SONDOU TOTO SOUVRSTVÍ PROVĚŘIT. STÁVAJÍCÍ JEMNÝ PRACH A ČÁSTEČNĚ I PÍŠČITOU HLÍNU S ÚLOMKY CIHEL ODSTRANIT TAK, ABY BYLA REALIZOVÁNA NOVÁ

CELKEM TLOUŠŤKA SKLADBY (MM)	750,00	CELKEM PLOCHA(M2)	19,70
------------------------------	--------	-------------------	-------

NOVÁ SKLADBA

1	NOVÉ CIHLY PLNÉ, PÁLENÉ, ROZMĚR 65x140x290 MM, KLADENÉ NA PLOCHO DO VAZBY. SPÁRY VYPLNĚNY SMĚSÍ VÁPNA+VODY.	65,00	-213	NEVYUŽITELNÝ PROSTOR	19,70
2	NOVÉ LOŽE Z VÁPENNÉ MALTY	30,00			
3	STÁVAJÍCÍ PÍŠČITÁ HLÍNA S ÚLOMKY CIHEL PLNÝCH	255,00			
4	STÁVAJÍCÍ PÍSEK S PŘÍMĚSÍ JÍLU	300,00			
5	STÁVAJÍCÍ JÍL S PŘÍMĚSÍ PÍSKU	100,00			

POZNÁMKA:

SMĚS LOŽNÉ POD CIHLY A SPÁROVACÍ HMOTA BUDE PŘED REALIZACÍ ODSOUHLASENA ZÁSTUPCI PAMÁTKOVÉ PÉČE (TJ. MATERIÁLOVÉ SLOŽENÍ A TECHNOLOGICKÝ POSTUP POKLÁDKY CIHEL).

CELKEM TLOUŠŤKA SKLADBY (MM)	750,00	CELKEM PLOCHA(M2)	39,40
------------------------------	--------	-------------------	-------

GALERIE MODERNÍHO UMĚNÍ V HRADCI KRÁLOVÉ - STAVEBNÍ ÚPRAVY 1PP A 2PP

DOKUMENTACE PRO PROVÁDĚNÍ STAVBY

TABULKA SKLADEB KONSTRUKCÍ

S-204

STÁVAJÍCÍ SKLADBA

1	STÁVAJÍCÍ KAMENNÉ VNITŘNÍ SCHODIŠTĚ	300,00 -201	SCHODIŠTĚ	7,80
---	-------------------------------------	-------------	-----------	------

CELKEM TLOUŠŤKA SKLADBY (MM)	300,00	CELKEM PLOCHA(M2)	7,80
------------------------------	--------	-------------------	------

NOVÁ SKLADBA

1	STÁVAJÍCÍ KAMENNÉ VNITŘNÍ SCHODIŠTĚ	300,00 -201	SCHODIŠTĚ	7,80
---	-------------------------------------	-------------	-----------	------

POZNÁMKA:

STÁVAJÍCÍ SCHODIŠŤOVÉ STUPNĚ BUDOU OČIŠŤĚNY (TJ. OMYTY, ODSTRANĚNY PŮVODNÍ BAREVNÉ NÁTĚRY, OMETENY, POVRCH VYSÁT). LOKÁLNĚ BUDOU POŠKOZENÉ SCHODIŠŤOVÉ STUPNĚ DOPLNĚNY (NAPŘ. FILUŇKY).

CELKEM TLOUŠŤKA SKLADBY (MM)	300,00	CELKEM PLOCHA(M2)	7,80
------------------------------	--------	-------------------	------

1. PODZEMNÍ PODLAŽÍ

S-101

STÁVAJÍCÍ SKLADBA

1	STÁVAJÍCÍ BETONOVÁ DLAŽBA	20,00 -112	NÁKLADNÍ PLOŠINA	4,70
2	STÁVAJÍCÍ CEMENTOVÉ LEPIDLO	5,00 -115	DEPOZITÁŘ 01	10,20
3	STÁVAJÍCÍ LEHČENÝ BETON - NEVYZTUŽENÝ	50,00		
4	STÁVAJÍCÍ NÁSYP (STAVEBNÍ SUŤ, KAMENIVO, ÚLOMKY CIHEL)	215,00		
5	STÁVAJÍCÍ CIHLA PLNÁ PÁLENÁ (PŘEDPOKLÁDANÁ KONSTRUKCE KLENBY) - TLOUŠŤKA KLENBY NEBYLA OVĚŘOVÁNA SONDOU, UVEDENA POUZE PŘEDPOKLÁDANÁ TLOUŠŤKA	150,00		

CELKEM TLOUŠŤKA SKLADBY (MM)	440,00	CELKEM PLOCHA(M2)	14,90
------------------------------	--------	-------------------	-------

NOVÁ SKLADBA

1	NOVÁ HOMOGENNÍ KAUKČUKOVÁ PODLAHA	3,00 -115	DEPOZITÁŘ 01	10,20
2	NOVÉ LEPIDLO	2,00		
3	NOVÁ SAMONIVELAČNÍ STĚRKA	5,00		
4	NOVÝ LITÝ SAMONIVELAČNÍ POTĚR NA BÁZI CEMENTOVÉHO POJIVA, TŘÍDA PEVNOSTI V TAHU ZA OHYBU DLE ČSN EN 13813 F5, TŘÍDA PEVNOSTI DLE ČSN EN 13813 C25, HOŘLAVOST A1, OBJEM. HMOSTNOST V SUCHÉM STAVU 2100-2200 KG/M2, SOUČ. TEP. VODIVOSTI 1,2 W/MK	65,00		
5	NOVÁ FOLIE PE	0,20		
6	NOVÁ TEPELNÁ IZOLACE EXPANDOVANÝ POLYSTYREN EPS 100 DO TĚŽKÝCH PLOVOUCÍCH PODLAH, SOUČ. TEP. VODIVOSTI 0,037 W/MK	30,00		

GALERIE MODERNÍHO UMĚNÍ V HRADCI KRÁLOVÉ - STAVEBNÍ ÚPRAVY 1PP A 2PP

DOKUMENTACE PRO PROVÁDĚNÍ STAVBY

TABULKA SKLADEB KONSTRUKCÍ

7	NOVÁ PODKLADNÍ BETONOVÁ MAZANINA Z BETONU C 16/20 XC2, VYZTUŽENA 1x OCEL. SVAŘOVANOU SÍTÍ 150x150x4 MM	50,00
8	STÁVAJÍCÍ NÁSYP (STAVEBNÍ SUŤ, KAMENIVO, ÚLOMKY CIHEL)	150,00
9	STÁVAJÍCÍ CIHLA PLNÁ PÁLENÁ (PŘEDPOKLÁDANÁ KONSTRUKCE KLENBY) - TLOUŠŤKA KLENBY NEBYLA OVĚŘOVÁNA SONDOU, UVEDENA POUZE PŘEDPOKLÁDANÁ TLOUŠŤKA	150,00

POZNÁMKA:

V PROSTORU NÁKLADNÍ PLOŠINY NENÍ NAVRŽENA V ÚROVNI 1PP NOVÁ SKLADBA PODLAHY. V M.Č. -
115 STÁVAJÍCÍ PODLAHOVÁ KRYTINA PVC - ODSTRANIT.

CELKEM TLOUŠŤKA SKLADBY (MM)	445,20	CELKEM PLOCHA(M2)	0,00
------------------------------	--------	-------------------	------

S-102

STÁVAJÍCÍ SKLADBA

1	STÁVAJÍCÍ CEMENTOVÁ DLAŽBA	20,00 -116	DEPOZITÁŘ 02	35,30
2	STÁVAJÍCÍ CEMENTOVÉ LEPIDLO	5,00 -117	DEPOZITÁŘ 03	37,10
3	STÁVAJÍCÍ LEHČENÝ BETON - NEVYZTUŽENÝ	30,00 -114	CHODBA	17,50
4	STÁVAJÍCÍ DUSANÁ PÍŠČITÁ HLÍNA S PŘÍMĚSÍ JÍLU	50,00 -121	CHODBA	7,10
5	STÁVAJÍCÍ CIHLA PLNÁ, KLADENÁ NA PLOCHO	65,00 -119	CHODBA	1,40
6	STÁVAJÍCÍ PÍŠČITÁ HLÍNA S PŘÍMĚSÍ JÍLU	10,00		
7	STÁVAJÍCÍ KAMENNÁ DLAŽBA, POLOŽENÁ NA SUCHO	30,00		
8	STÁVAJÍCÍ PÍŠČITÁ HLÍNA S PŘÍMĚSÍ JÍLU	30,00		
9	STÁVAJÍCÍ CIHLA PLNÁ, KLADENÁ NA PLOCHO	65,00		
10	STÁVAJÍCÍ CIHLA PLNÁ PÁLENÁ (PŘEDPOKLÁDANÁ KONSTRUKCE KLENBY) - TLOUŠŤKA KLENBY NEBYLA OVĚŘOVÁNA SONDOU, UVEDENA POUZE PŘEDPOKLÁDANÁ TLOUŠŤKA	150,00		

POZNÁMKA:

STÁVAJÍCÍ CEMENTOVÁ DLAŽBA BUDE ODSTRANĚN A V M.Č. -116 (35,3 M2), -117 (16,4 M2; ZBYLÁ
PLOCHA 20,7 M2 BUDE ODSTRANĚNA BETONOVÁ MAZANINA), -114 (17,5 M2).

CELKEM TLOUŠŤKA SKLADBY (MM)	455,00	CELKEM PLOCHA(M2)	98,40
------------------------------	--------	-------------------	-------

NOVÁ SKLADBA

1	NOVÁ HOMOGENNÍ KAUKČUKOVÁ PODLAHA	3,00 -116	DEPOZITÁŘ 02	35,30
2	NOVÉ LEPIDLO	2,00 -117	DEPOZITÁŘ 03	37,10
3	NOVÁ SAMONIVELAČNÍ STĚRKA	5,00 -114	CHODBA	17,50

GALERIE MODERNÍHO UMĚNÍ V HRADCI KRÁLOVÉ - STAVEBNÍ ÚPRAVY 1PP A 2PP

DOKUMENTACE PRO PROVÁDĚNÍ STAVBY

TABULKA SKLADEB KONSTRUKCÍ

4	NOVÝ LITÝ SAMONIVELAČNÍ POTĚR NA BÁZI CEMENTOVÉHO POJIVA, TŘÍDA PEVNOSTI V TAHU ZA OHYBU DLE ČSN EN 13813 F5, TŘÍDA PEVNOSTI DLE ČSN EN 13813 C25, HOŘLAVOST A1, OBJEM. HMOSTNOST V SUCHÉM STAVU 2100-2200 KG/M2, SOUČ. TEP. VODIVOSTI 1,2 W/MK	65,00 -121	CHODBA	7,10
5	NOVÁ FOLIE PE	0,20 -119	CHODBA	1,40
6	NOVÁ TEPELNÁ IZOLACE EXPANDOVANÝ POLYSTYREN EPS 100 DO TĚŽKÝCH PLOVOUCÍCH PODLAH, SOUČ. TEP. VODIVOSTI 0,037 W/MK	30,00		
7	NOVÁ PODKLADNÍ BETONOVÁ MAZANINA Z BETONU C 16/20 XC2, VYZTUŽENA 1x OCEL. SVAŘOVANOU SÍTÍ 150x150x4 MM	50,00		
8	STÁVAJÍCÍ PÍŠČITÁ HLÍNA S PŘÍMĚSÍ JÍLU	10,00		
9	STÁVAJÍCÍ KAMENNÁ DLAŽBA, POLOŽENÁ NA SUCHO	30,00		
10	STÁVAJÍCÍ PÍŠČITÁ HLÍNA S PŘÍMĚSÍ JÍLU	30,00		
11	STÁVAJÍCÍ CIHLA PLNÁ, KLADENÁ NA PLOCHO	65,00		
12	STÁVAJÍCÍ CIHLA PLNÁ PÁLENÁ (PŘEDPOKLÁDANÁ KONSTRUKCE KLENBY) - TLOUŠŤKA KLENBY NEBYLA OVĚŘOVÁNA SONDOU, UVEDENA POUZE PŘEDPOKLÁDANÁ TLOUŠŤKA	150,00		

POZNÁMKA:

STÁVAJÍCÍ CEMENTOVÁ DLAŽBA BUDE PŘED ROZEBRÁNÍM NAFOCENA, TJ. PLOCHA CELÉ MÍSTNOSTI. NÁSLEDNĚ BUDE DLAŽBA POSTUPNĚ ŠETRNĚ ROZEBRÁNA A USKLADNĚNA V BUDOVĚ. Z TĚTO DLAŽBY BUDE NÁSLEDNĚ POLOŽENA PODLAHA V M.Č. -111 + - 118. O TOM ZDA JE MOŽNÉ DLAŽBU POUŽÍT J

CELKEM TLOUŠŤKA SKLADBY (MM)	435,20	CELKEM PLOCHA(M2)	98,40
------------------------------	--------	-------------------	-------

S-103

STÁVAJÍCÍ SKLADBA

1	STÁVAJÍCÍ KERAMICKÁ DLAŽBA	10,00 -103	ZASTROPENÍ 15x KS ŠACHET SOUČASNÝCH ANGLICKÝCH DVORKŮ	42,60
2	STÁVAJÍCÍ CEMENTOVÉ LEPIDLO	5,00		
3	STÁVAJÍCÍ BETONOVÁ MAZANINA	50,00		
4	STÁVAJÍCÍ PREFABRIKOVANÉ ŽB DESKY, ŠÍŘKA 300 MM, DÉLKA 2,0 M	50,00		
5	STÁVAJÍCÍ OCELOVÉ JAKLOVÉ PROFILY, ČTVEREC 50x50 MM, HAVARIJNÍ STAV	50,00		

CELKEM TLOUŠŤKA SKLADBY (MM)	750,20	CELKEM PLOCHA(M2)	42,60
------------------------------	--------	-------------------	-------

GALERIE MODERNÍHO UMĚNÍ V HRADCI KRÁLOVÉ - STAVEBNÍ ÚPRAVY 1PP A 2PP

DOKUMENTACE PRO PROVÁDĚNÍ STAVBY

TABULKA SKLADEB KONSTRUKCÍ

NOVÁ SKLADBA

1	STÁVAJÍCÍ ZASTROPENÍ BUDE KOMPLETNĚ ODSTRANĚNO	750,20 -103	ZASTROPENÍ 15x KS ŠACHET SOUČASNÝCH ANGLICKÝCH DVORKŮ	42,60
---	---	-------------	---	-------

CELKEM TLOUŠŤKA SKLADBY (MM)	750,20	CELKEM PLOCHA(M2)	42,60
------------------------------	--------	-------------------	-------

S-104

STÁVAJÍCÍ SKLADBA

1	STÁVAJÍCÍ BETONOVÁ MAZANINA	60,00 -118	TECHNICKÁ MÍSTNOST - PŘÍPOJKA VODY	29,80
2	STÁVAJÍCÍ DUSANÁ PÍŠČITÁ HLÍNA S PŘÍMĚSÍ JÍLU	50,00		
3	STÁVAJÍCÍ CIHLA PLNÁ, KLADENÁ NA PLOCHO	65,00		
4	STÁVAJÍCÍ PÍŠČITÁ HLÍNA S PŘÍMĚSÍ JÍLU	10,00		
5	STÁVAJÍCÍ KAMENNÁ DLAŽBA, POLOŽENÁ NA SUCHO	30,00		
6	STÁVAJÍCÍ PÍŠČITÁ HLÍNA S PŘÍMĚSÍ JÍLU	30,00		
7	STÁVAJÍCÍ CIHLA PLNÁ, KLADENÁ NA PLOCHO	65,00		
8	STÁVAJÍCÍ CIHLA PLNÁ PÁLENÁ (PŘEDPOKLÁDANÁ KONSTRUKCE KLENBY) - TLOUŠŤKA KLENBY NEBYLA OVĚŘOVÁNA SONDOU, UVEDENA POUZE PŘEDPOKLÁDANÁ TLOUŠŤKA	150,00		

POZNÁMKA:

PŘED REALIZACÍ NOVÉ SKLADBY PODLAHY JE NUTNÉ PROVÉST SONDU PRO OVĚŘENÍ STÁVAJÍCÍHO SOUVRSTVÍ PODLAHY A STROPNÍ KONSTRUKCE (KLENBA MEZI 1PP A 2PP).

CELKEM TLOUŠŤKA SKLADBY (MM)	460,00	CELKEM PLOCHA(M2)	29,80
------------------------------	--------	-------------------	-------

NOVÁ SKLADBA

1	PŘESUNUTÁ PŮVODNÍ CEMENTOVÁ DLAŽBA Z M.Č. -116, -117. DLAŽBU VYSKLÁDAT NA KOSO (SVĚTLÁ DLAŽBA A OBVODOVOU BORDUROU (ČERNÁ DLAŽBA).	20,00 -118	TECHNICKÁ MÍSTNOST - PŘÍPOJKA VODY	29,80
2	NOVÉ VÁPENNÉ LOŽE (VÁPNO+VODA+PÍSEK)	30,00		
3	STÁVAJÍCÍ DUSANÁ PÍŠČITÁ HLÍNA S PŘÍMĚSÍ JÍLU	50,00		
4	STÁVAJÍCÍ CIHLA PLNÁ, KLADENÁ NA PLOCHO	65,00		
5	STÁVAJÍCÍ PÍŠČITÁ HLÍNA S PŘÍMĚSÍ JÍLU	10,00		
6	STÁVAJÍCÍ KAMENNÁ DLAŽBA, POLOŽENÁ NA SUCHO	30,00		
7	STÁVAJÍCÍ PÍŠČITÁ HLÍNA S PŘÍMĚSÍ JÍLU	30,00		
8	STÁVAJÍCÍ CIHLA PLNÁ, KLADENÁ NA PLOCHO	65,00		

GALERIE MODERNÍHO UMĚNÍ V HRADCI KRÁLOVÉ - STAVEBNÍ ÚPRAVY 1PP A 2PP

DOKUMENTACE PRO PROVÁDĚNÍ STAVBY

TABULKA SKLADEB KONSTRUKCÍ

- | | | |
|---|---|--------|
| 9 | STÁVAJÍCÍ CIHLA PLNÁ PÁLENÁ
(PŘEDPOKLÁDANÁ KONSTRUKCE KLENBY) -
TLOUŠŤKA KLENBY NEBYLA OVĚŘOVÁNA
SONDOU, UVEDENA POUZE PŘEDPOKLÁDANÁ
TLOUŠŤKA | 150,00 |
|---|---|--------|

POZNÁMKA:

PŘED REALIZACÍ NOVÉ SKLADBY PODLAHY JE NUTNÉ PROVÉST SONDU PRO OVĚŘENÍ STÁVAJÍCÍHO SOUVRSTVÍ PODLAHY A STROPNÍ KONSTRUKCE (KLENBA MEZI 1PP A 2PP).

CELKEM TLOUŠŤKA SKLADBY (MM)	450,00	CELKEM PLOCHA(M2)	29,80
------------------------------	--------	-------------------	-------

S-105

STÁVAJÍCÍ SKLADBA

- | | | | | | |
|---|---|--------|------|----------------|-------|
| 1 | STÁVAJÍCÍ KERAMICKÁ DLAŽBA | 10,00 | -103 | GALERIJNÍ KLUB | 55,00 |
| 2 | STÁVAJÍCÍ CEMENTOVÉ LEPIDLO
(PŘEDPOKLÁDANÁ SKLADBA) | 5,00 | | | |
| 3 | STÁVAJÍCÍ BETONOVÁ MAZANINA
(PŘEDPOKLÁDANÁ SKLADBA) | 50,00 | | | |
| 4 | STÁVAJÍCÍ KAMENNÁ DLAŽBA, POLOŽENÁ NA
SUCHO | 30,00 | | | |
| 5 | STÁVAJÍCÍ NÁSYP | 220,00 | | | |
| 6 | STÁVAJÍCÍ CIHLA PLNÁ PÁLENÁ
(PŘEDPOKLÁDANÁ KONSTRUKCE KLENBY) -
TLOUŠŤKA KLENBY NEBYLA OVĚŘOVÁNA
SONDOU, UVEDENA POUZE PŘEDPOKLÁDANÁ
TLOUŠŤKA | 150,00 | | | |

CELKEM TLOUŠŤKA SKLADBY (MM)	465,00	CELKEM PLOCHA(M2)	55,00
------------------------------	--------	-------------------	-------

NOVÁ SKLADBA

- | | | | | | |
|---|---|-------|------|----------------|-------|
| 1 | NOVÁ DŘEVĚNÁ TŘÍVRSTVÁ PODLAHA (S V-
SPÁROU, ZAKLAPÁVACÍ SYSTÉM CLICK,
LAMELY 13x185x2200 MM, ODSŤÍN
ŠEDOHNĚDÝ, VČ. OBLOŽENÍ ČELNÍ STRANY
GASTRO TECHNOLOGIE ZE STRANY BARU) S
OBVODOVOU LIŠTOU | 13,00 | -103 | GALERIJNÍ KLUB | 55,00 |
| 2 | NOVÉ LEPIDLO NA DŘEVĚNÉ PODLAHY | 2,00 | | | |
| 3 | NOVÁ SAMONIVELAČNÍ STĚRKA | 5,00 | | | |
| 4 | NOVÝ LITÝ SAMONIVELAČNÍ POTĚR NA BÁZI
CEMENTOVÉHO POJIVA, TŘÍDA PEVNOSTI V
TAHU ZA OHYBU DLE ČSN EN 13813 F5, TŘÍDA
PEVNOSTI DLE ČSN EN 13813 C25,
HOŘLAVOST A1, OBJEM. HMOSTNOST V
SUCHÉM STAVU 2100-2200 KG/M2, SOUČ. TEP.
VODIVOSTI 1,2 W/MK | 50,00 | | | |
| 5 | NOVÁ FOLIE PE | 0,20 | | | |

GALERIE MODERNÍHO UMĚNÍ V HRADCI KRÁLOVÉ - STAVEBNÍ ÚPRAVY 1PP A 2PP

DOKUMENTACE PRO PROVÁDĚNÍ STAVBY

TABULKA SKLADEB KONSTRUKCÍ

6	NOVÁ TEPELNÁ IZOLACE EXPANDOVANÝ POLYSTYREN EPS 100 DO TĚŽKÝCH PLOVOUCÍCH PODLAH, SOUČ. TEP. VODIVOSTI 0,037 W/MK	30,00
7	NOVÁ PODKLADNÍ BETONOVÁ MAZANINA Z BETONU C 16/20 XC2, VYZTUŽENA 1x OCEL. SVAŘOVANOU SÍTÍ 150x150x4 MM	50,00
8	STÁVAJÍCÍ NÁSYP	85,00
9	STÁVAJÍCÍ CIHLA PLNÁ PÁLENÁ (PŘEDPOKLÁDANÁ KONSTRUKCE KLENBY) - TLOUŠŤKA KLENBY NEBYLA OVĚŘOVÁNA SONDOU, UVEDENA POUZE PŘEDPOKLÁDANÁ TLOUŠŤKA	150,00
10	NOVÁ VÁPENOCEMENTOVÁ OMÍTKA	30,00
11	NOVÁ PROTIPOŽÁNÍ MINERÁLNÍ IZOLACE	50,00

POZNÁMKA:

PŘED REALIZACÍ NOVÉ SKLADBY PODLAHY JE NUTNÉ PROVÉST SONDU PRO OVĚŘENÍ STÁVAJÍCÍHO SOUVRSTVÍ PODLAHY A STROPNÍ KONSTRUKCE (KLENBA MEZI 1PP A 2PP).

CELKEM TLOUŠŤKA SKLADBY (MM)	465,20	CELKEM PLOCHA(M2)	55,00
------------------------------	--------	-------------------	-------

S-106

STÁVAJÍCÍ SKLADBA

1	STÁVAJÍCÍ KERAMICKÁ DLAŽBA	10,00	-103	GALERIJNÍ KLUB	19,67
2	STÁVAJÍCÍ CEMENTOVÉ LEPIDLO (PŘEDPOKLÁDANÁ SKLADBA)	5,00			
3	STÁVAJÍCÍ BETONOVÁ MAZANINA (PŘEDPOKLÁDANÁ SKLADBA)	50,00			
4	STÁVAJÍCÍ KAMENNÁ DLAŽBA, POLOŽENÁ NA SUCHO	30,00			
5	STÁVAJÍCÍ NÁSYP	220,00			
6	STÁVAJÍCÍ CIHLA PLNÁ PÁLENÁ (PŘEDPOKLÁDANÁ KONSTRUKCE KLENBY) - TLOUŠŤKA KLENBY NEBYLA OVĚŘOVÁNA SONDOU, UVEDENA POUZE PŘEDPOKLÁDANÁ TLOUŠŤKA	150,00			

CELKEM TLOUŠŤKA SKLADBY (MM)	465,00	CELKEM PLOCHA(M2)	19,67
------------------------------	--------	-------------------	-------

NOVÁ SKLADBA

1	NOVÁ KERAMICKÁ DLAŽBA VČ. SOKLU, PROTISKLUZNOST R10 (DLE DIN), SOUČ. SMYK. TŘENÍ MIN. 0,5, ROZMĚR 600x600x8 MM, KLADENÍ: PLOCHA NA KOSO, POD OBVODU BORDURA.	8,00	-103	GALERIJNÍ KLUB	19,67
2	NOVÉ FLEXIBILNÍ LEPIDLO	2,00			
3	NOVÁ SAMONIVELAČNÍ STĚRKA	5,00			

GALERIE MODERNÍHO UMĚNÍ V HRADCI KRÁLOVÉ - STAVEBNÍ ÚPRAVY 1PP A 2PP

DOKUMENTACE PRO PROVÁDĚNÍ STAVBY

TABULKA SKLADEB KONSTRUKCÍ

4	NOVÝ LITÝ SAMONIVELAČNÍ POTĚR NA BÁZI CEMENTOVÉHO POJIVA, TŘÍDA PEVNOSTI V TAHU ZA OHYBU DLE ČSN EN 13813 F5, TŘÍDA PEVNOSTI DLE ČSN EN 13813 C25, HOŘLAVOST A1, OBJEM. HMOSTNOST V SUCHÉM STAVU 2100-2200 KG/M2, SOUČ. TEP. VODIVOSTI 1,2 W/MK	50,00
5	NOVÁ FOLIE PE	0,20
6	NOVÁ TEPELNÁ IZOLACE EXPANDOVANÝ POLYSTYREN EPS 100 DO TĚŽKÝCH PLOVOUCÍCH PODLAH, SOUČ. TEP. VODIVOSTI 0,037 W/MK	30,00
7	NOVÁ PODKLADNÍ BETONOVÁ MAZANINA Z BETONU C 16/20 XC2, VYZTUŽENA 1x OCEL. SVAŘOVANOU SÍTÍ 150x150x4 MM	50,00
8	STÁVAJÍCÍ NÁSYP	155,00
9	STÁVAJÍCÍ CIHLA PLNÁ PÁLENÁ (PŘEDPOKLÁDANÁ KONSTRUKCE KLENBY) - TLOUŠŤKA KLENBY NEBYLA OVĚŘOVÁNA SONDOU, UVEDENA POUZE PŘEDPOKLÁDANÁ TLOUŠŤKA	150,00
10	NOVÁ VÁPENOCEMENTOVÁ OMÍTKA	30,00
11	NOVÁ PROTIPOŽÁNÍ MINERÁLNÍ IZOLACE	50,00

POZNÁMKA:

PŘED REALIZACÍ NOVÉ SKLADBY PODLAHY JE NUTNÉ PROVÉST SONDU PRO OVĚŘENÍ STÁVAJÍCÍHO SOUVRSTVÍ PODLAHY A STROPNÍ KONSTRUKCE (KLENBA MEZI 1PP A 2PP).

CELKEM TLOUŠŤKA SKLADBY (MM)	530,20	CELKEM PLOCHA(M2)	19,67
------------------------------	--------	-------------------	-------

S-107

STÁVAJÍCÍ SKLADBA

1	STÁVAJÍCÍ KERAMICKÁ DLAŽBA	10,00 -106	SKLAD	10,80
2	STÁVAJÍCÍ CEMENTOVÉ LEPIDLO (PŘEDPOKLÁDANÁ SKLADBA)	5,00 -111	SKLAD ODPADŮ	11,90
3	STÁVAJÍCÍ BETONOVÁ MAZANINA (PŘEDPOKLÁDANÁ SKLADBA)	50,00		
4	STÁVAJÍCÍ KAMENNÁ DLAŽBA, POLOŽENÁ NA SUCHO	30,00		
5	STÁVAJÍCÍ NÁSYP	220,00		
6	STÁVAJÍCÍ CIHLA PLNÁ PÁLENÁ (PŘEDPOKLÁDANÁ KONSTRUKCE KLENBY) - TLOUŠŤKA KLENBY NEBYLA OVĚŘOVÁNA SONDOU, UVEDENA POUZE PŘEDPOKLÁDANÁ TLOUŠŤKA	150,00		

CELKEM TLOUŠŤKA SKLADBY (MM)	465,00	CELKEM PLOCHA(M2)	22,70
------------------------------	--------	-------------------	-------

NOVÁ SKLADBA

GALERIE MODERNÍHO UMĚNÍ V HRADCI KRÁLOVÉ - STAVEBNÍ ÚPRAVY 1PP A 2PP

DOKUMENTACE PRO PROVÁDĚNÍ STAVBY

TABULKA SKLADEB KONSTRUKCÍ

1	NOVÁ KERAMICKÁ DLAŽBA VČ. SOKLU, PROTISKLUZNOST R10 (DLE DIN), SOUČ. SMYK. TŘENÍ MIN. 0,5, ROZMĚR 600x600x8 MM, KLADENÍ: PLOCHA NA KOSO, POD OBVODU BORDURA.	8,00 -106	SKLAD	10,80
2	NOVÉ FLEXIBILNÍ LEPIDLO	2,00		
3	NOVÁ SAMONIVELAČNÍ STĚRKA	5,00		
4	NOVÝ LITÝ SAMONIVELAČNÍ POTĚR NA BÁZI CEMENTOVÉHO POJIVA, TŘÍDA PEVNOSTI V TAHU ZA OHYBU DLE ČSN EN 13813 F5, TŘÍDA PEVNOSTI DLE ČSN EN 13813 C25, HOŘLAVOST A1, OBJEM. HMOSTNOST V SUCHÉM STAVU 2100-2200 KG/M2, SOUČ. TEP. VODIVOSTI 1,2 W/MK	50,00		
5	NOVÁ FOLIE PE	0,20		
6	NOVÁ TEPELNÁ IZOLACE EXPANDOVANÝ POLYSTYREN EPS 100 DO TĚŽKÝCH PLOVOUCÍCH PODLAH, SOUČ. TEP. VODIVOSTI 0,037 W/MK	30,00		
7	NOVÁ PODKLADNÍ BETONOVÁ MAZANINA Z BETONU C 16/20 XC2, VYZTUŽENA 1x OCEL. SVAŘOVANOU SÍTÍ 150x150x4 MM	50,00		
8	STÁVAJÍCÍ NÁSYP	80,00		
9	STÁVAJÍCÍ CIHLA PLNÁ PÁLENÁ (PŘEDPOKLÁDANÁ KONSTRUKCE KLENBY) - TLOUŠŤKA KLENBY NEBYLA OVĚŘOVÁNA SONDOU, UVEDENA POUZE PŘEDPOKLÁDANÁ TLOUŠŤKA	150,00		
10	NOVÁ VÁPENOCEMENTOVÁ OMÍTKA	30,00		
11	NOVÁ PROTIPOŽÁNÍ MINERÁLNÍ IZOLACE	50,00		

POZNÁMKA:

PŘED REALIZACÍ NOVÉ SKLADBY PODLAHY JE NUTNÉ PROVÉST SONDU PRO OVĚŘENÍ STÁVAJÍCÍHO SOUVRSTVÍ PODLAHY A STROPNÍ KONSTRUKCE (KLENBA MEZI 1PP A 2PP).

DO M.Č. -111 BUDE POLOŽENA PŮVODNÍ HISTORICKÁ CEMENTOVÁ DLAŽBA Z M.Č. -116, -117.

CELKEM TLOUŠŤKA SKLADBY (MM)	455,20	CELKEM PLOCHA(M2)	10,80
------------------------------	--------	-------------------	-------

S-108

STÁVAJÍCÍ SKLADBA

1	STÁVAJÍCÍ KERAMICKÁ DLAŽBA	10,00 -104	ZÁCHOD MUŽI	5,40
2	STÁVAJÍCÍ CEMENTOVÉ LEPIDLO (PŘEDPOKLÁDANÁ SKLADBA)	5,00 -105	ZÁCHOD ŽENY	6,90
3	STÁVAJÍCÍ BETONOVÁ MAZANINA (PŘEDPOKLÁDANÁ SKLADBA)	50,00 -107	ÚKLIDOVÁ MÍSTNOST	1,40
4	STÁVAJÍCÍ KAMENNÁ DLAŽBA, POLOŽENÁ NA SUCHO	30,00 -108	CHODBA	5,40
5	STÁVAJÍCÍ NÁSYP	220,00		

GALERIE MODERNÍHO UMĚNÍ V HRADCI KRÁLOVÉ - STAVEBNÍ ÚPRAVY 1PP A 2PP

DOKUMENTACE PRO PROVÁDĚNÍ STAVBY

TABULKA SKLADEB KONSTRUKCÍ

- | | |
|---|--------|
| 6 STÁVAJÍCÍ CIHLA PLNÁ PÁLENÁ
(PŘEDPOKLÁDANÁ KONSTRUKCE KLENBY) -
TLOUŠŤKA KLENBY NEBYLA OVĚŘOVÁNA
SONDOU, UVEDENA POUZE PŘEDPOKLÁDANÁ
TLOUŠŤKA | 150,00 |
|---|--------|

CELKEM TLOUŠŤKA SKLADBY (MM)	465,00	CELKEM PLOCHA(M2)	19,10
------------------------------	--------	-------------------	-------

NOVÁ SKLADBA

- | | | | |
|---|------------|-------------------|------|
| 1 NOVÁ KERAMICKÁ DLAŽBA VČ. SOKLU,
PROTISKLUZNOST R10 (DLE DIN), SOUČ.
SMYK. TŘENÍ MIN. 0,5, ROZMĚR 600x600x8 MM,
KLADENÍ: PLOCHA NA KOSO. | 8,00 -104 | ZÁCHOD MUŽI | 5,40 |
| 2 NOVÉ FLEXIBILNÍ LEPIDLO | 2,00 -105 | ZÁCHOD ŽENY | 6,90 |
| 3 NOVÁ SAMONIVELAČNÍ STĚRKA | 5,00 -107 | ÚKLIDOVÁ MÍSTNOST | 1,40 |
| 4 NOVÝ LITÝ SAMONIVELAČNÍ POTĚR NA BÁZI
CEMENTOVÉHO POJIVA, TŘÍDA PEVNOSTI V
TAHU ZA OHYBU DLE ČSN EN 13813 F5, TŘÍDA
PEVNOSTI DLE ČSN EN 13813 C25,
HOŘLAVOST A1, OBJEM. HMOSTNOST V
SUCHÉM STAVU 2100-2200 KG/M2, SOUČ. TEP.
VODIVOSTI 1,2 W/MK | 50,00 -108 | CHODBA | 5,40 |
| 5 NOVÁ FOLIE PE | 0,20 | | |
| 6 NOVÁ TEPELNÁ IZOLACE EXPANDOVANÝ
POLYSTYREN EPS 100 DO TĚŽKÝCH
PLOVOUCÍCH PODLAH, SOUČ. TEP. VODIVOSTI
0,037 W/MK | 30,00 | | |
| 7 NOVÁ PODKLADNÍ BETONOVÁ MAZANINA Z
BETONU C 16/20 XC2, VYZTUŽENA 1x OCEL.
SVAŘOVANOU SÍTÍ 150x150x4 MM | 50,00 | | |
| 8 STÁVAJÍCÍ NÁSYP | 155,00 | | |
| 9 STÁVAJÍCÍ CIHLA PLNÁ PÁLENÁ
(PŘEDPOKLÁDANÁ KONSTRUKCE KLENBY) -
TLOUŠŤKA KLENBY NEBYLA OVĚŘOVÁNA
SONDOU, UVEDENA POUZE PŘEDPOKLÁDANÁ
TLOUŠŤKA | 150,00 | | |

POZNÁMKA:

PŘED REALIZACÍ NOVÉ SKLADBY PODLAHY JE NUTNÉ PROVÉST SONDU PRO OVĚŘENÍ STÁVAJÍCÍHO SOUVRSTVÍ PODLAHY A STROPNÍ KONSTRUKCE (KLENBA MEZI 1PP A 2PP).

CELKEM TLOUŠŤKA SKLADBY (MM)	450,20	CELKEM PLOCHA(M2)	19,10
------------------------------	--------	-------------------	-------

S-109

STÁVAJÍCÍ SKLADBA

- | | | | |
|---|-------------|-----------|------|
| 1 STÁVAJÍCÍ DŘEVĚNÉ SCHODIŠTĚ Z 1PP DO
1NP | 150,00 -109 | SCHODIŠTĚ | 3,50 |
|---|-------------|-----------|------|

CELKEM TLOUŠŤKA SKLADBY (MM)	150,00	CELKEM PLOCHA(M2)	3,50
------------------------------	--------	-------------------	------

GALERIE MODERNÍHO UMĚNÍ V HRADCI KRÁLOVÉ - STAVEBNÍ ÚPRAVY 1PP A 2PP

DOKUMENTACE PRO PROVÁDĚNÍ STAVBY

TABULKA SKLADEB KONSTRUKCÍ

NOVÁ SKLADBA

1	NOVÁ KERAMICKÁ DLAŽBA VČ. SOKLU, PROTISKLUZNOST R10 (DLE DIN), SOUČ. SMYK. TŘENÍ MIN. 0,5, ROZMĚR 600x600x8 MM, KLADENÍ: PLOCHA NA KOSO, POD OBVODU BORDURA.	8,00 -109	SCHODIŠTĚ	3,50
2	NOVÉ FLEXIBILNÍ LEPIDLO	2,00		
3	NOVÉ SCHODIŠTĚ Z BETONU C 25/30 XC2			
4	NOVÁ VÁPENOCEMENTOVÁ OMÍTKA	20,00		
5	NOVÁ VNITŘNÍ MALBA			

CELKEM TLOUŠŤKA SKLADBY (MM)	30,00	CELKEM PLOCHA(M2)	3,50
------------------------------	-------	-------------------	------

S-110

STÁVAJÍCÍ SKLADBA

1	STÁVAJÍCÍ CEMENTOVÁ DLAŽBA	20,00 -110	CHODBA	10,50
2	STÁVAJÍCÍ MALTOVÉ LOŽE	30,00		
3	STÁVAJÍCÍ NÁSYP	220,00		
4	STÁVAJÍCÍ CIHLA PLNÁ PÁLENÁ (PŘEDPOKLÁDANÁ KONSTRUKCE KLENBY) - TLOUŠŤKA KLENBY NEBYLA OVĚŘOVÁNA SONDOU, UVEDENA POUZE PŘEDPOKLÁDANÁ TLOUŠŤKA	150,00		

CELKEM TLOUŠŤKA SKLADBY (MM)	420,00	CELKEM PLOCHA(M2)	10,50
------------------------------	--------	-------------------	-------

NOVÁ SKLADBA

1	DOPLNĚNÍ A NAHRAZENÍ POŠKOZENÝCH KUSŮ STÁVAJÍCÍ CEMENTOVÉ DLAŽBY	20,00 -110	CHODBA	10,50
2	DOPLNĚNÍ NOVÉHO MALTOVÉHO LOŽE POD DOPLŇOVANÝMI A NAHRAZOVANÝMI KUSY CEMENTOVÉ DLAŽBY	30,00		
3	STÁVAJÍCÍ NÁSYP	220,00		
4	STÁVAJÍCÍ CIHLA PLNÁ PÁLENÁ (PŘEDPOKLÁDANÁ KONSTRUKCE KLENBY) - TLOUŠŤKA KLENBY NEBYLA OVĚŘOVÁNA SONDOU, UVEDENA POUZE PŘEDPOKLÁDANÁ TLOUŠŤKA	150,00		
5	NOVÁ VÁPENOCEMENTOVÁ OMÍTKA	20,00		
6	NOVÁ VNITŘNÍ MALBA			

CELKEM TLOUŠŤKA SKLADBY (MM)	440,00	CELKEM PLOCHA(M2)	10,50
------------------------------	--------	-------------------	-------

S-111

STÁVAJÍCÍ SKLADBA

1	STÁVAJÍCÍ KAMENNÉ VNITŘNÍ SCHODIŠTĚ	300,00 -113	SCHODIŠTĚ	10,60
---	-------------------------------------	-------------	-----------	-------

CELKEM TLOUŠŤKA SKLADBY (MM)	300,00	CELKEM PLOCHA(M2)	10,60
------------------------------	--------	-------------------	-------

NOVÁ SKLADBA

GALERIE MODERNÍHO UMĚNÍ V HRADCI KRÁLOVÉ - STAVEBNÍ ÚPRAVY 1PP A 2PP

DOKUMENTACE PRO PROVÁDĚNÍ STAVBY

TABULKA SKLADEB KONSTRUKCÍ

1	STÁVAJÍCÍ KAMENNÉ VNITŘNÍ SCHODIŠTĚ	300,00 -113	SCHODIŠTĚ	10,60
---	-------------------------------------	-------------	-----------	-------

POZNÁMKA:

STÁVAJÍCÍ SCHODIŠŤOVÉ STUPNĚ BUDOU OČIŠŤENY (TJ. OMYTY, ODSTRANĚNY PŮVODNÍ BAREVNÉ NÁTĚRY, OMETENY, POVRCH VYSÁT). LOKÁLNĚ BUDOU POŠKOZENÉ SCHODIŠŤOVÉ STUPNĚ DOPLNĚNY (NAPŘ. FILUŇKY).

CELKEM TLOUŠŤKA SKLADBY (MM)	300,00	CELKEM PLOCHA(M2)	10,60
------------------------------	--------	-------------------	-------

S-112

STÁVAJÍCÍ SKLADBA

1	STÁVAJÍCÍ BETONOVÁ MAZANINA	80,00 -120	PLYNOVÁ KOTELNA	24,00
2	STÁVAJÍCÍ CEMENTOVÁ DLAŽBA	20,00		
3	STÁVAJÍCÍ MALTOVÉ LOŽE	30,00		
4	STÁVAJÍCÍ NÁSYP	50,00		
5	STÁVAJÍCÍ KONSTRUKCE STROPU (BETONOVÁ MAZANINA, HURDISKY) - TLOUŠŤKA NEBYLA OVĚŘOVÁNA SONDOU, UVEDENA POUZE PŘEDPOKLÁDANÁ TLOUŠŤKA	150,00		

CELKEM TLOUŠŤKA SKLADBY (MM)	330,00	CELKEM PLOCHA(M2)	24,00
------------------------------	--------	-------------------	-------

NOVÁ SKLADBA

1	STÁVAJÍCÍ BETONOVÁ MAZANINA	80,00 -120	PLYNOVÁ KOTELNA	24,00
2	STÁVAJÍCÍ CEMENTOVÁ DLAŽBA	20,00		
3	STÁVAJÍCÍ MALTOVÉ LOŽE	30,00		
4	STÁVAJÍCÍ NÁSYP	50,00		
5	STÁVAJÍCÍ KONSTRUKCE STROPU (BETONOVÁ MAZANINA, HURDISKY) - TLOUŠŤKA NEBYLA OVĚŘOVÁNA SONDOU, UVEDENA POUZE PŘEDPOKLÁDANÁ TLOUŠŤKA	150,00		
6	NOVÝ SÁDROKARTONOVÝ PODHLED S POŽÁRNÍ ODOLNOSTÍ EI 60 DP1. SDK OBKLAD EI 60 DP1 ZE 3x STRAN KOLEM STROPNÍ OCELOVÝCH I-NOSNÍKŮ.			

POZNÁMKA:

STÁVAJÍCÍ SKLADBA PODLAHY ZŮSTANE ZACHOVÁNA. POUZE V MÍSTECH NOVĚ NAVRŽENÝCH PROSTUPŮ VZDUCHOTECHNIKY BUDE NUTNÉ NOVĚ DOPLNIT SKLADBU PODLAHY.

CELKEM TLOUŠŤKA SKLADBY (MM)	330,00	CELKEM PLOCHA(M2)	24,00
------------------------------	--------	-------------------	-------

S-113

STÁVAJÍCÍ SKLADBA

1	STÁVAJÍCÍ KERAMICKÁ DLAŽBA	10,00 -101	WC PERSONÁL	3,40
2	STÁVAJÍCÍ CEMENTOVÉ LEPIDLO (PŘEDPOKLÁDANÁ SKLADBA)	5,00 -102	ŠATNA PERSONÁL	3,40

GALERIE MODERNÍHO UMĚNÍ V HRADCI KRÁLOVÉ - STAVEBNÍ ÚPRAVY 1PP A 2PP

DOKUMENTACE PRO PROVÁDĚNÍ STAVBY

TABULKA SKLADEB KONSTRUKCÍ

3	STÁVAJÍCÍ BETONOVÁ MAZANINA (PŘEDPOKLÁDANÁ SKLADBA)	50,00
4	STÁVAJÍCÍ KAMENNÁ DLAŽBA, POLOŽENÁ NA SUCHO	30,00
5	STÁVAJÍCÍ NÁSYP	220,00
6	STÁVAJÍCÍ CIHLA PLNÁ PÁLENÁ (PŘEDPOKLÁDANÁ KONSTRUKCE KLENBY) - TLOUŠŤKA KLENBY NEBYLA OVĚŘOVÁNA SONDOU, UVEDENA POUZE PŘEDPOKLÁDANÁ TLOUŠŤKA	150,00

CELKEM TLOUŠŤKA SKLADBY (MM)	465,00	CELKEM PLOCHA(M2)	6,80
------------------------------	--------	-------------------	------

NOVÁ SKLADBA

1	NOVÁ KERAMICKÁ DLAŽBA VČ. SOKLU, PROTISKLUZNOST R10 (DLE DIN), SOUČ. SMYK. TŘENÍ MIN. 0,5, ROZMĚR 600x600x8 MM, KLADENÍ: PLOCHA NA KOSO.	8,00 -101	WC PERSONÁL	3,40
2	NOVÉ FLEXIBILNÍ LEPIDLO	2,00 -102	ŠATNA PERSONÁL	3,40
3	NOVÁ SAMONIVELAČNÍ STĚRKA	5,00		
4	NOVÝ LITÝ SAMONIVELAČNÍ POTĚR NA BÁZI CEMENTOVÉHO POJIVA, TŘÍDA PEVNOSTI V TAHU ZA OHYBU DLE ČSN EN 13813 F5, TŘÍDA PEVNOSTI DLE ČSN EN 13813 C25, HOŘLAVOST A1, OBJEM. HMOSTNOST V SUCHÉM STAVU 2100-2200 KG/M2, SOUČ. TEP. VODIVOSTI 1,2 W/MK	50,00		
5	NOVÁ FOLIE PE	0,20		
6	NOVÁ TEPELNÁ IZOLACE EXPANDOVANÝ POLYSTYREN EPS 100 DO TĚŽKÝCH PLOVOUCÍCH PODLAH, SOUČ. TEP. VODIVOSTI 0,037 W/MK	30,00		
7	NOVÁ PODKLADNÍ BETONOVÁ MAZANINA Z BETONU C 16/20 XC2, VYZTUŽENA 1x OCEL. SVAŘOVANOU SÍTÍ 150x150x4 MM	50,00		
8	STÁVAJÍCÍ NÁSYP	155,00		
9	STÁVAJÍCÍ CIHLA PLNÁ PÁLENÁ (PŘEDPOKLÁDANÁ KONSTRUKCE KLENBY) - TLOUŠŤKA KLENBY NEBYLA OVĚŘOVÁNA SONDOU, UVEDENA POUZE PŘEDPOKLÁDANÁ TLOUŠŤKA	150,00		

POZNÁMKA:

PŘED REALIZACÍ NOVÉ SKLADBY PODLAHY JE NUTNÉ PROVÉST SONDU PRO OVĚŘENÍ STÁVAJÍCÍHO SOUVRSTVÍ PODLAHY A STROPNÍ KONSTRUKCE (KLENBA MEZI 1PP A 2PP).

CELKEM TLOUŠŤKA SKLADBY (MM)	450,20	CELKEM PLOCHA(M2)	6,80
------------------------------	--------	-------------------	------

S-114

STÁVAJÍCÍ SKLADBA

GALERIE MODERNÍHO UMĚNÍ V HRADCI KRÁLOVÉ - STAVEBNÍ ÚPRAVY 1PP A 2PP

DOKUMENTACE PRO PROVÁDĚNÍ STAVBY

TABULKA SKLADEB KONSTRUKCÍ

1	STÁVAJÍCÍ KERAMICKÁ DLAŽBA	10,00 P115A	SCHODIŠTĚ	4,30
2	STÁVAJÍCÍ CEMENTOVÉ LEPIDLO (PŘEDPOKLÁDANÁ SKLADBA)	5,00 P115B	ZÁCHOD	4,30
3	STÁVAJÍCÍ BETONOVÁ MAZANINA (PŘEDPOKLÁDANÁ SKLADBA)	50,00		
4	STÁVAJÍCÍ KAMENNÁ DLAŽBA, POLOŽENÁ NA SUCHO	30,00		
5	STÁVAJÍCÍ NÁSYP	220,00		
6	STÁVAJÍCÍ CIHLA PLNÁ PÁLENÁ (PŘEDPOKLÁDANÁ KONSTRUKCE KLENBY) - TLOUŠŤKA KLENBY NEBYLA OVĚŘOVÁNA SONDOU, UVEDENA POUZE PŘEDPOKLÁDANÁ TLOUŠŤKA	150,00		

CELKEM TLOUŠŤKA SKLADBY (MM)	465,00	CELKEM PLOCHA(M2)	8,60
------------------------------	--------	-------------------	------

NOVÁ SKLADBA

1	NOVÁ KERAMICKÁ DLAŽBA VČ. SOKLU, PROTISKLUZNOST R10 (DLE DIN), SOUČ. SMYK. TŘENÍ MIN. 0,5, ROZMĚR 600x600x8 MM, KLADENÍ: PLOCHA NA KOSO.	8,00 P115A	SCHODIŠTĚ	4,30
2	NOVÉ FLEXIBILNÍ LEPIDLO	2,00 P115B	ZÁCHOD	4,30
3	NOVÁ SAMONIVELAČNÍ STĚRKA	5,00		
4	NOVÝ LITÝ SAMONIVELAČNÍ POTĚR NA BÁZI CEMENTOVÉHO POJIVA, TŘÍDA PEVNOSTI V TAHU ZA OHYBU DLE ČSN EN 13813 F5, TŘÍDA PEVNOSTI DLE ČSN EN 13813 C25, HOŘLAVOST A1, OBJEM. HMOSTNOST V SUCHÉM STAVU 2100-2200 KG/M2, SOUČ. TEP. VODIVOSTI 1,2 W/MK	50,00		
5	NOVÁ FOLIE PE	0,20		
6	NOVÁ TEPELNÁ IZOLACE EXPANDOVANÝ POLYSTYREN EPS 100 DO TĚŽKÝCH PLOVOUCÍCH PODLAH, SOUČ. TEP. VODIVOSTI 0,037 W/MK	30,00		
7	NOVÁ PODKLADNÍ BETONOVÁ MAZANINA Z BETONU C 16/20 XC2, VYZTUŽENA 1x OCEL. SVAŘOVANOU SÍTÍ 150x150x4 MM	50,00		
8	STÁVAJÍCÍ NÁSYP	155,00		
9	STÁVAJÍCÍ CIHLA PLNÁ PÁLENÁ (PŘEDPOKLÁDANÁ KONSTRUKCE KLENBY) - TLOUŠŤKA KLENBY NEBYLA OVĚŘOVÁNA SONDOU, UVEDENA POUZE PŘEDPOKLÁDANÁ TLOUŠŤKA	150,00		
10	NOVÁ VÁPENOCEMENTOVÁ OMÍTKA	30,00		
11	NOVÁ PROTIPOŽÁNÍ MINERÁLNÍ IZOLACE	50,00		

POZNÁMKA:

PŘED REALIZACÍ NOVÉ SKLADBY PODLAHY JE NUTNÉ PROVÉST SONDU PRO OVĚŘENÍ STÁVAJÍCÍHO SOUVRSTVÍ PODLAHY A STROPNÍ KONSTRUKCE (KLENBA MEZI 1PP A 2PP).

GALERIE MODERNÍHO UMĚNÍ V HRADCI KRÁLOVÉ - STAVEBNÍ ÚPRAVY 1PP A 2PP

DOKUMENTACE PRO PROVÁDĚNÍ STAVBY

TABULKA SKLADEB KONSTRUKCÍ

CELKEM TLOUŠŤKA SKLADBY (MM)	530,20	CELKEM PLOCHA(M2)	8,60
------------------------------	--------	-------------------	------

1. NADZEMNÍ PODLAŽÍ

S101

STÁVAJÍCÍ SKLADBA

1	STÁVAJÍCÍ KAUCUKOVÁ PODLAHA	3,00	121	GALERIJNÍ KLUB (VSTUP)	10,80
2	STÁVAJÍCÍ LEPIDLO	2,00			
3	STÁVAJÍCÍ NÁSYP	220,00			
4	STÁVAJÍCÍ CIHLA PLNÁ PÁLENÁ	150,00			
(PŘEDPOKLÁDANÁ KONSTRUKCE KLENBY) - TLOUŠŤKA KLENBY NEBYLA OVĚŘOVÁNA SONDOU, UVEDENA POUZE PŘEDPOKLÁDANÁ TLOUŠŤKA					

CELKEM TLOUŠŤKA SKLADBY (MM)	375,00	CELKEM PLOCHA(M2)	10,80
------------------------------	--------	-------------------	-------

NOVÁ SKLADBA

1	NOVÁ KERAMICKÁ DLAŽBA VČ. SOKLU, PROTISKLUZNOST R10 (DLE DIN), SOUČ. SMYK. TŘENÍ MIN. 0,5, ROZMĚR 600x600x8 MM, KLADENÍ: PLOCHA NA KOSO.	8,00	121	GALERIJNÍ KLUB (VSTUP)	10,80
2	NOVÉ FLEXIBILNÍ LEPIDLO	2,00			
3	NOVÁ SAMONIVELAČNÍ STĚRKA	5,00			
4	NOVÝ LITÝ SAMONIVELAČNÍ POTĚR NA BÁZI CEMENTOVÉHO POJIVA, TŘÍDA PEVNOSTI V TAHU ZA OHYBU DLE ČSN EN 13813 F5, TŘÍDA PEVNOSTI DLE ČSN EN 13813 C25, HOŘLAVOST A1, OBJEM. HMOSTNOST V SUCHÉM STAVU 2100-2200 KG/M2, SOUČ. TEP. VODIVOSTI 1,2 W/MK	50,00			
5	NOVÁ FOLIE PE	0,20			
6	NOVÁ TEPELNÁ IZOLACE EXPANDOVANÝ POLYSTYREN EPS 100 DO TĚŽKÝCH PLOVOUCÍCH PODLAH, SOUČ. TEP. VODIVOSTI 0,037 W/MK	30,00			
7	NOVÁ ŽELEZOBETONOVÁ STROPNÍ DESKA Z BETONU C 25/30 XC2 + SPODNÍ VÝZTUŽ 12x150x150 MM + HORNÍ VÝZTUŽ 12x150x150 MM PODÉL OKRAJŮ, 5x150x150 VYKRÝVACÍ	140,00			
8	NOVÁ VÁPENOCEMENTOVÁ OMÍTKA	20,00			
9	NOVÁ VNITŘNÍ MALBA				

POZNÁMKA:

PŘED REALIZACÍ NOVÉHO STROPU A SCHODIŠTĚ JE NUTNÉ PROVIZORNĚ OCHRÁNIT PŘED
POŠKOZENÍM STÁVAJÍCÍ DŘEVĚNOU VÝLOHU A DVEŘE !!! ZPŮSOB VYZTUŽENÍ NOVÉ STROPNÍ
DESKY VIZ DÍL STATIKA.

CELKEM TLOUŠŤKA SKLADBY (MM)	255,20	CELKEM PLOCHA(M2)	10,80
------------------------------	--------	-------------------	-------

S102

GALERIE MODERNÍHO UMĚNÍ V HRADCI KRÁLOVÉ - STAVEBNÍ ÚPRAVY 1PP A 2PP

DOKUMENTACE PRO PROVÁDĚNÍ STAVBY

TABULKA SKLADEB KONSTRUKCÍ

STÁVAJÍCÍ SKLADBA

1	STÁVAJÍCÍ DŘEVĚNÉ SCHODIŠTĚ Z 1PP DO 1NP	150,00	123	SCHODIŠTĚ	5,40
---	--	--------	-----	-----------	------

CELKEM TLOUŠŤKA SKLADBY (MM)

150,00

CELKEM PLOCHA(M2)

5,40

NOVÁ SKLADBA

1	NOVÁ KERAMICKÁ DLAŽBA VČ. SOKLU, PROTISKLUZNOST R10 (DLE DIN), SOUČ. SMYK. TŘENÍ MIN. 0,5, ROZMĚR 600x600x8 MM, KLADENÍ: PLOCHA NA KOSO, POD OBVODU BORDURA.	8,00	123	SCHODIŠTĚ	5,40
2	NOVÉ FLEXIBILNÍ LEPIDLO	2,00			
3	NOVÉ SCHODIŠTĚ Z BETONU C 25/30 XC2				
4	NOVÁ VÁPENOCEMENTOVÁ OMÍTKA	20,00			
5	NOVÁ VNITŘNÍ MALBA				

CELKEM TLOUŠŤKA SKLADBY (MM)

30,00

CELKEM PLOCHA(M2)

5,40

S103

STÁVAJÍCÍ SKLADBA

1	STÁVAJÍCÍ ŽULOVÁ DLAŽEBNÍ KOSTKA, 4/6	60,00	115	2x ANGLICKÉ DVORKY PŘED M.Č. 115	5,10
2	STÁVAJÍCÍ KAMENIVO DROBNÉ DRCENÉ, F 0 - 4 MM	30,00	116	1x ANGLICKÝ DVOREK PŘED M.Č. 116	2,55
3	STÁVAJÍCÍ ŠTĚRKODRŤ, F 0 - 32 MM	180,00	118	3x ANGLICKÉ DVORKY PŘED M.Č. 118	7,65
4	STÁVAJÍCÍ ZASTROPENÍ ŠACHET ANGLICKÝCH DVORKŮ - PZD DESKY, OCELOVÉ PLECHY + OCELOVÉ NOSNÍKY	100,00	121	1x ANGLICKÝ DVOREK PŘED M.Č. 121	2,55
			124	1x ANGLICKÝ DVOREK PŘED M.Č. 124	2,55
			134	4x ANGLICKÉ DVORKY PŘED M.Č. 134	10,20
			137	1x ANGLICKÝ DVOREK PŘED M.Č. 137	2,55
			138	1x ANGLICKÝ DVOREK PŘED M.Č. 138	2,55
			141	1x ANGLICKÝ DVOREK PŘED M.Č. 141	2,55

POZNÁMKA:

PŘED ZAPOČETÍM ODSTRANĚNÍ STROPNÍCH KONSTRUKCÍ NAD ŠACHTAMI ANGLICKÝCH DVORKŮ (V ÚROVNI CHODNÍKU) JE NUTNÉ PROVĚŘIT OSAZENÍ STÁVAJÍCÍCH KAMENNÝCH PŘEKLADŮ NAD ŽULOVOU DLAŽBOU (KAMENNÉ PŘEKLADY V ŠACHTĚ VYMEZUJÍ SPODNÍ HRANU PŮVODNÍHO PROSVĚTLENÍ A PROVĚTR

STÁVAJÍCÍ ŽULOVÁ DLAŽBA BUDE ROZEBRÁNA I MEZI JEDNOTLIVÝMI ANGLICKÝMI DVORKY TAK, ABY MEZI PŮVODNÍ ŠACHTY BYLA VYTVOŘENA NOVÁ BETONOVÁ DESKA VE SPÁDU OD BUDOVY + ČÁST ZDIVA MEZI ŠACHTAMI BYLA OPATŘENA VODOROVNOU A ČÁSTEČNĚ SVISLOU HYDROIZOLACÍ.

39

GALERIE MODERNÍHO UMĚNÍ V HRADCI KRÁLOVÉ - STAVEBNÍ ÚPRAVY 1PP A 2PP

DOKUMENTACE PRO PROVÁDĚNÍ STAVBY

TABULKA SKLADEB KONSTRUKCÍ

CELKEM TLOUŠŤKA SKLADBY (MM)	370,00	CELKEM PLOCHA(M2)	77,25
------------------------------	--------	-------------------	-------

NOVÁ SKLADBA

1	ŽULOVÁ DLAŽEBNÍ KOSTKA, 4/6 (POUŽÍT PŮVODNÍ)	60,00	115	2x ANGLICKÉ DVORKY PŘED M.Č. 115	5,10
2	NOVÉ KAMENIVO DROBNÉ DRCENÉ, F 0 - 4 MM	30,00	116	1x ANGLICKÝ DVOREK PŘED M.Č. 116	2,55
3	NOVÉ ŠTĚRKODRŤ, F 0 - 32 MM	100,00	118	3x ANGLICKÉ DVORKY PŘED M.Č. 118	7,65
4	NOVÁ BETONOVÁ MAZANINA BETON C 25/30 XF2 XA2, SPÁD OD OBJEKTU MIN. 2%	50,00	121	1x ANGLICKÝ DVOREK PŘED M.Č. 121	2,55
5	NOVÝ HYDROIZOLAČNÍ TEKUTÁ ASFALTOVÁ STĚRKA	4,00	124	1x ANGLICKÝ DVOREK PŘED M.Č. 124	2,55
6	NOVÁ FILIGRÁNOVÁ DESKA A ŽB STROPNÍ DESKA NAD ŠACHTOU ANGLICKÉHO DVORKU, BETON C 25/30 XF2 XA2, SPÁD OD OBJEKTU MIN. 2%. NA HORNÍ HRANĚ ŠACHTY VYTVOŘIT NOVÝ ŽB VĚNEC (BETON C 20/25 TRÉMINKY 6 MM A=200 MM, VÝZTUŽ 4X 10 MM)	150,00	134	4x ANGLICKÉ DVORKY PŘED M.Č. 134	10,20
			137	1x ANGLICKÝ DVOREK PŘED M.Č. 137	2,55
			138	1x ANGLICKÝ DVOREK PŘED M.Č. 138	2,55
			141	1x ANGLICKÝ DVOREK PŘED M.Č. 141	2,55
				PLOCHA MEZI ŠACHTAMI ANGLICKÝCH DVORKŮ	39

POZNÁMKA:

ZPEVNĚNÉ PLOCHY CHODNÍKŮ BUDOU VÝŠKOVĚ NAVAZOVAT NA STÁVAJÍCÍ VSTUPY DO NÁJEMNÍCH PROSTOR - TJ. JE NUTNÉ ZACHOVAT PŮVODNÍ VÝŠKY.

CELKEM TLOUŠŤKA SKLADBY (MM)	394,00	CELKEM PLOCHA(M2)	77,25
------------------------------	--------	-------------------	-------

GALERIE MODERNÍHO UMĚNÍ V HRADCI KRÁLOVÉ - STAVEBNÍ ÚPRAVY 1PP A 2PP

DOKUMENTACE PRO PROVÁDĚNÍ STAVBY

TABULKA SKLADEB KONSTRUKCÍ